



NY BLAAKILDE
MELLEM FJORD & SKOV

**DRØMMEN OM ET GODT STED AT LEVE
STARTER HER...**



VORES VISION

AT SKABE EN GOD BYDEL FOR MENNESKER

– ET GODT STED AT LEVE

– EN LANDSBY I BYEN

OM NY BLAAKILDE

I de kommende år vil området Ny Blaakilde blive omdannet til en attraktiv ny bydel med boliger tæt ved fjord og skov – ”en landsby i byen”. Ny Blaakilde bliver udviklet i tæt samarbejde mellem den lokale erhvervsmand, iværksætter og bygherre Jørgen Bak Rasmussen, Mariagerfjord Kommune og arkitekt og professor Jan Gehl.



Fra venstre: arkitekt og professor Jan Gehl og bygherre Jørgen Bak Rasmussen.



JAN GEHL

Arkitekt og professor Jan Gehl har i mere end 30 år **forsket og analyseret livet mellem husene**. Med afsæt i bylivsstudier fra danske og internationale byrum og bebyggelser sammenholdt med menneskers fysiske behov og sociale ageren har Jan Gehl udviklet en række teorier om velfungerende udemiljøer og offentlige rum i bygningskulturer. Han understreger vigtigheden af den menneskelige faktor, og at byen skal invitere folk til at møde hinanden i det offentlige rum, at **styrke folks følelse af, at byen er deres**, så de også får lyst til at være i den og bruge den. Hans fokus er sammenhængen mellem det menneskeskabte miljø og menneskers livskvalitet. Med afsæt i sin forskning har Jan Gehl opsat 12 kvalitetskriterier for et attraktivt byrum, som udspringer fra 3 hovedværdier: **beskyttelse, komfort og herlighedsværdi**.

Arkitekt og professor Jan Gehl vil fortsat følge projektet og agere rådgiver i forhold til den endelige arkitektur. Jan glæder sig til indvielsen i 2021.

12 KVALITETSKRITERIER FOR BYRUM

BESKYTTELSE

Beskyttelse mod trafik og ulykker

Oplevelse af tryghed i relation til trafik, så hverken børn, forældre eller ældre behøver at være bekymrede, når de færdes på stedet

Beskyttelse mod kriminalitet og vold – oplevelse af tryghed

Levende byrum
Funktioner, der overlapper dag og nat
God belysning

Beskyttelse mod ubehagelige sansepåvirkninger

Vind/træk
Regn/sne
Kulde
Forurening
Støv, blanding, støj

KOMFORT

Mulighed for at gå

Plads til at gå komfortabelt
Interessante facader at gå langs
Gode overflader
Ingen forhindringer
Adgang for alle – ramper, elevatorer mv.

Mulighed for at stå/ophold

Opholdszoner/kanteffekt
Støttesteder at stå ved
Facader med gode detaljer, der inviterer til ophold

Mulighed for at sidde

Siddezoner med mange fordele: udsigt, sol, mennesker at se på
Gode siddesteder
Gode siddemøbler
Godt lokalt klima

HERLIGHED

Skala

Dimensionering af bygninger og rum i menneskelig skala

Mulighed for at nyde det gode vejr

Sol/skygge
Varme/kølighed
Læ/brise

Æstetiske kvaliteter/positive sanseindtryk

Godt design og gode detaljer
Smukke udsigter
Gode materialer
Træer, planter og vand

Arkitekt og professor Jan Gehl har udviklet 12 kvalitetskriterier for byrum, som er principper til at skabe byer for mennesker. Jan Gehl har været konsulent på udviklingen af 'Ny Blaakilde' og har igennem processen sikret, at alle 12 kvalitetskriterier er opfyldt i bebyggelsesplanen for området Ny Blaakilde.



“

Vi har en helt unik grund med sø og kildevæld, lige ved fjorden og midtbyen og med skoven i ryggen. Det forpligter!

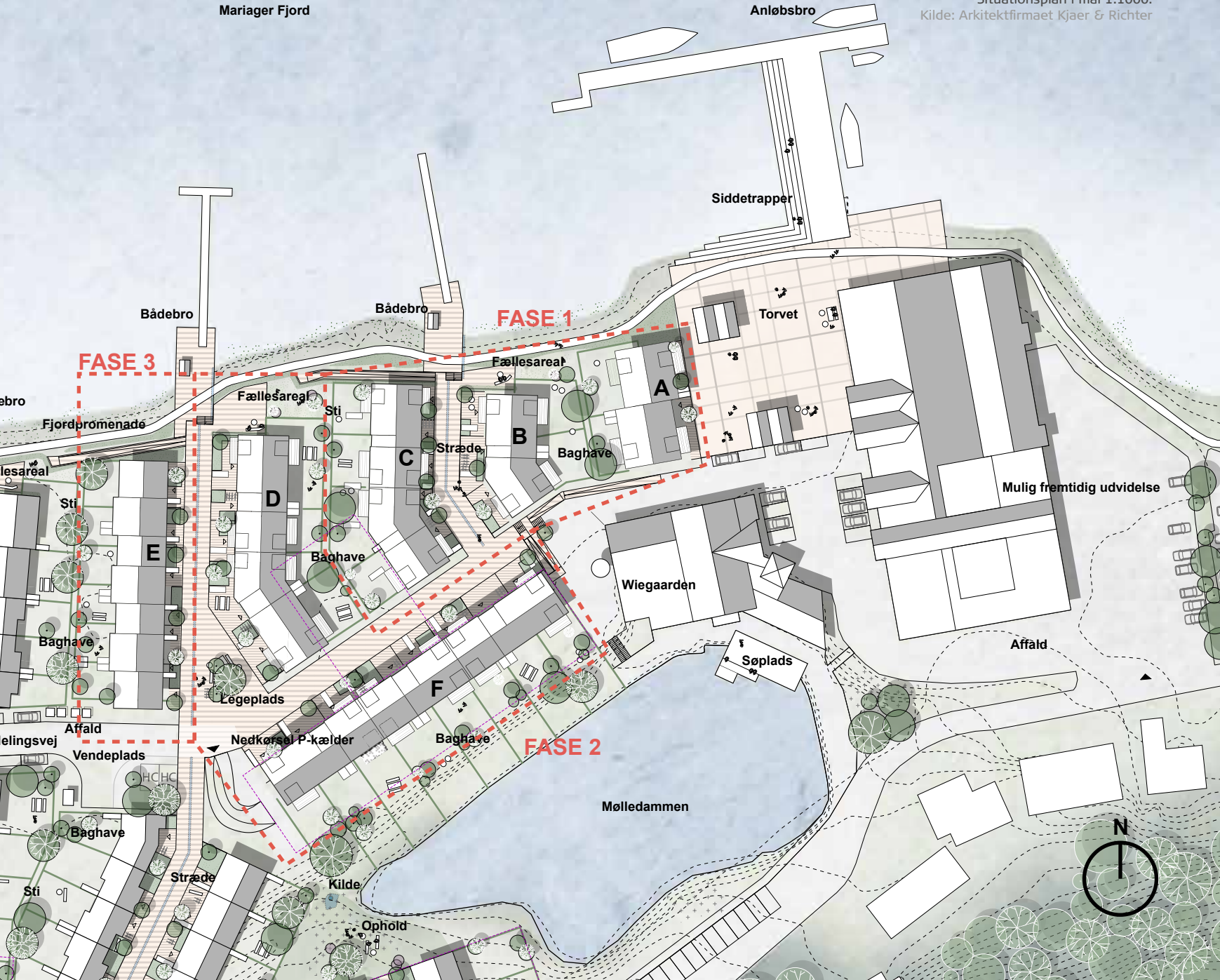
– JØRGEN BAK RASMUSSEN

VI STARTER HER - 1 ETAPE

Fase 1 (bolig A, B og C) med 20 boliger.

Fase 2 (bolig D og F) med 30 boliger.

Fase 3 (bolig E) med 7 boliger.



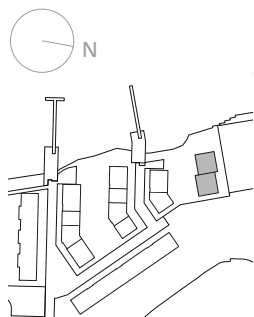
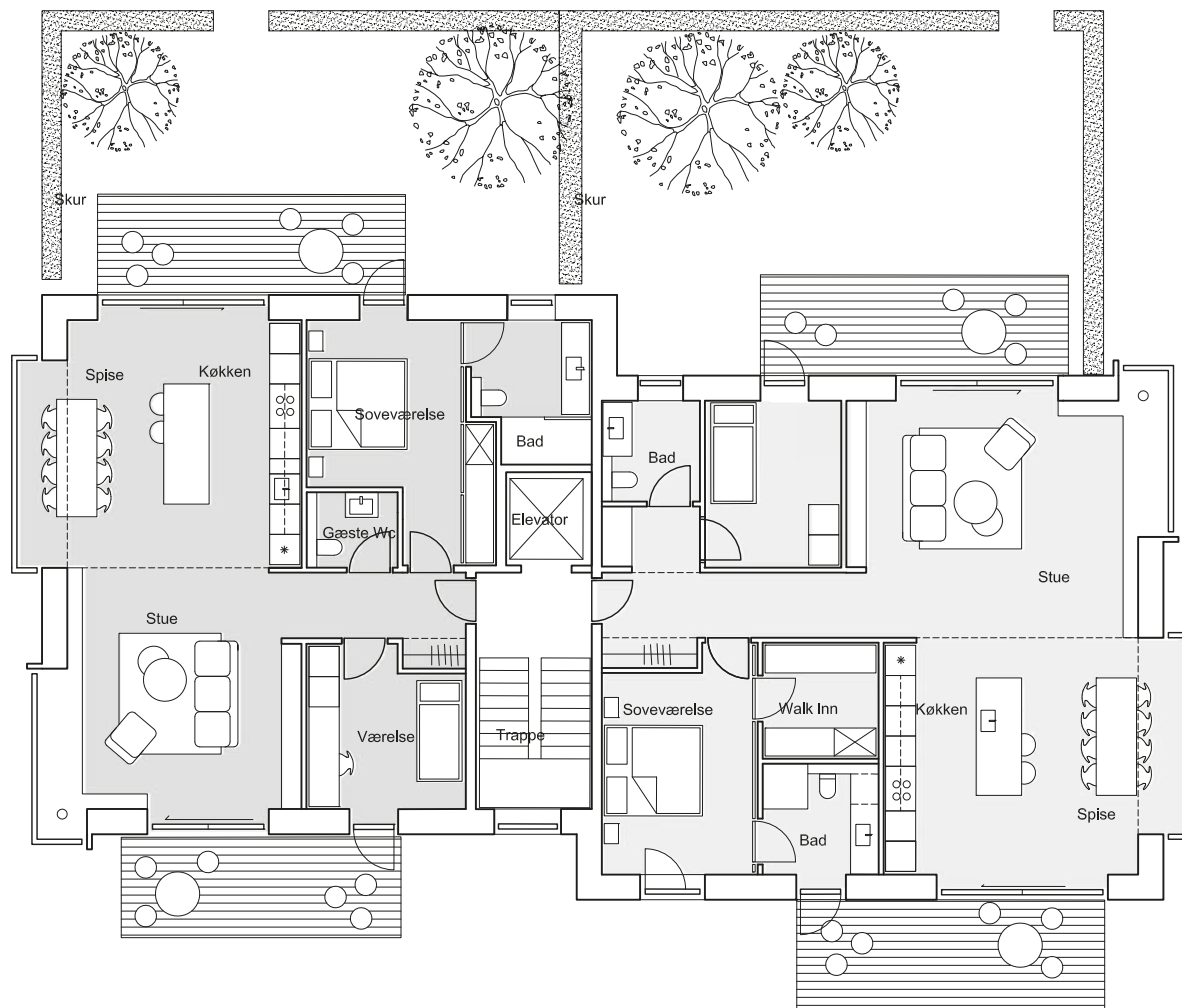
BYGGEFELT A

Etagehus – 3 etager

6 boliger

1.+2. sals planer

Mål 1:150



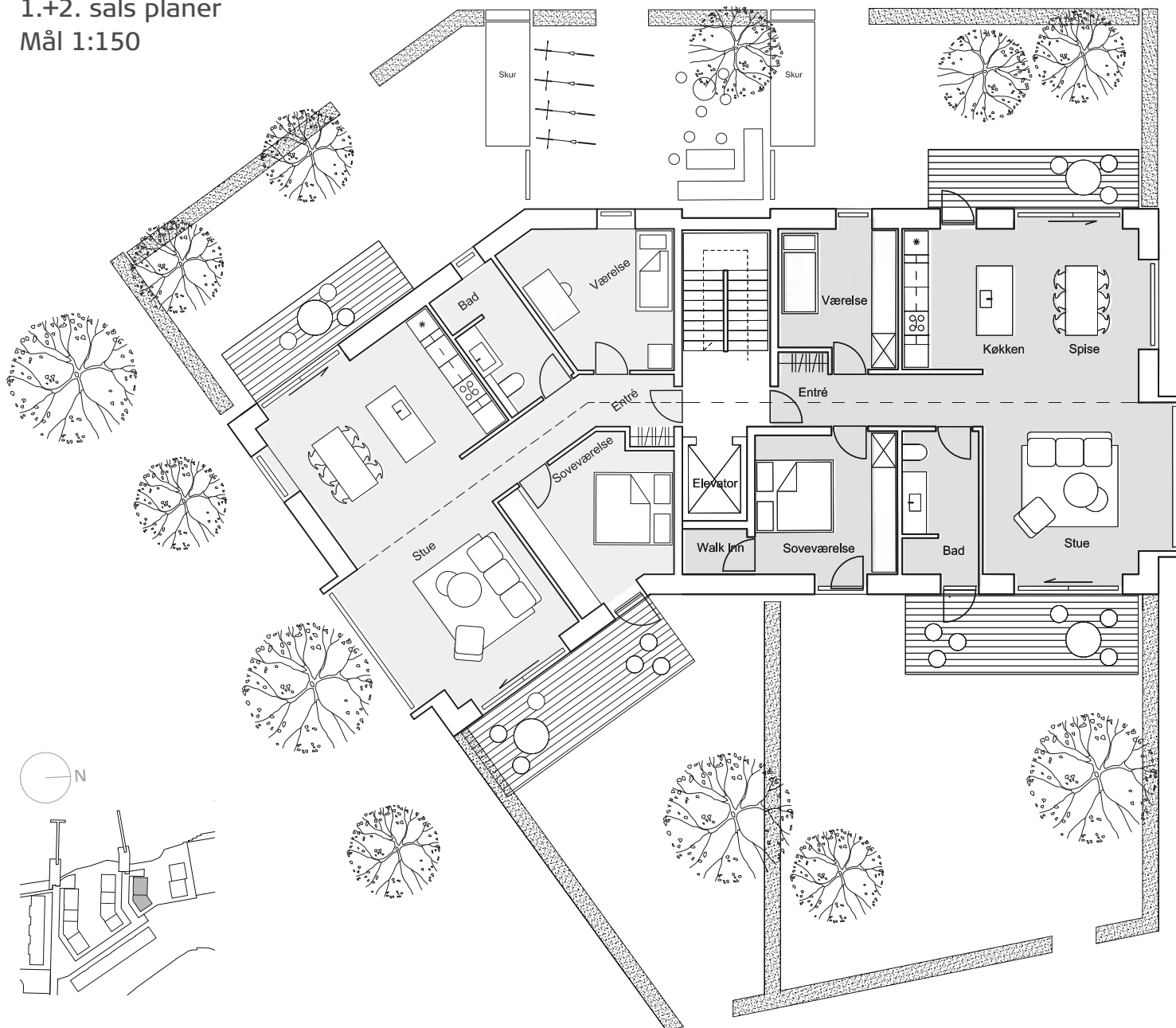
BYGGEFELT B

Etagehus – 3 etager

6 boliger

1.+2. sals planer

Mål 1:150





Visualisering af alm. stue/køkken i bygning A med loft til kip.
Kilde: Kjaer & Richter.



Visualisering af alm. stue/køkken
i bygning A med fladt loft.
Kilde: Kjaer & Richter.



EN UNIK UDSIGT MED UDERUM

Inde i boligens flotte og stemningsfulde køkken-almrum oplever man udsigten ud til fjorden og er tæt på vandet. En unik udsigt, som gør husets hjerterum til et sted, hvor man naturligt samles og nyder den ekstraordinære beliggenhed og stemning. Ligesom man gør i områdets hyggelige kantzoner, stræder og pladser, som Ny Blaakilde tilbyder.

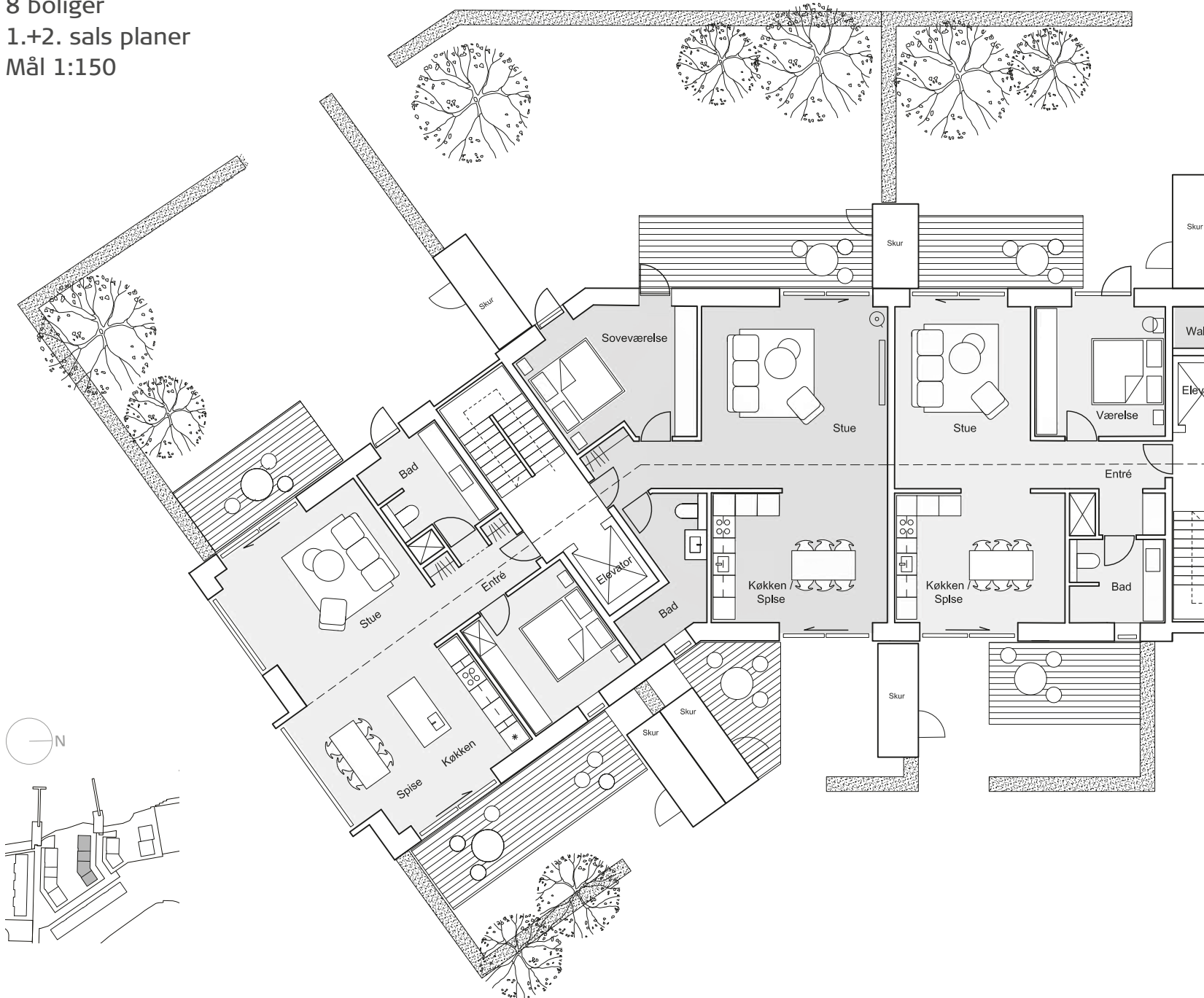
BYGGEFELT C

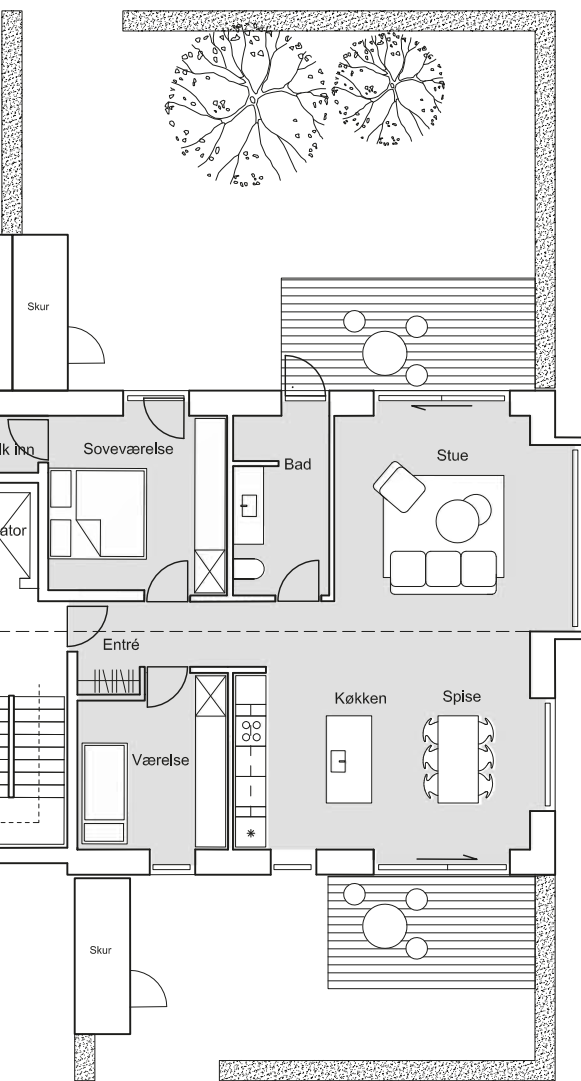
Etagehus – 2 etager

8 boliger

1.+2. sals planer

Mål 1:150





NATURMEDICIN

Hvis man har behov for afstressning, har Ny Blaakilde sin helt egen naturmedicin – en vandretur i den smukke Østerskov, som ligger lige uden for døren.

Turen starter ved Mølledammen foran Mediehuset Wiegaarden. Herfra går man ad Blåkildevvej mod vest til det lille gule hus – Portnerboligen.

På dette sted drejes skarpt til venstre ind i skoven. Her passerer man først Blåkildes eget vandtårn, og går man videre ad skovstien, når man frem til to små gryder i skoven og dernæst til den stejle bakke, som med rette bærer navnet “Den Blå Viol”. Forklaringen er den, at skovbunden på dette sted om sommeren er dækket med de smukkeste violer.

Følger man stien til venstre, kommer man atter ud på Blåkildevvej og kan, ladet med naturens friske indtryk, atter vende tilbage til dagligdagens gøremål.





OMGIVELSER OG FÆLLESSKAB

Der lægges vægt på, at bydelen bliver et godt sted at leve alle dage, alle sæsoner og i alle livets faser. Vægt på alsidige kontaktmuligheder – specielt de små daglige kontakter: opleve livet i bydelen, nikke, hilse, gå forbi. En Levende bydel!

Historien kan føres tilbage til den første mølle på stedet i 1670, og som sådan har kildeudspringet gennem mere end 300 år været centrum for en drivende kraft, der på mange måder har præget udviklingen af Hobro.

Ny Blaakilde er første kapitel til en ny historie, at lave en landsby i byen. Denne bydel rækker ind i det næste årtusind.

Ny Blaakilde vil præcis som kilderne af samme navn boble med ny energi.





NY BLAAKILDE

MELLEM FJORD & SKOV

Tilmeld dig nyhedsbrevet, og hold dig opdateret på
www.nyblaakilde.dk



KJAER & RICHTER
ARKITEKTER MAA

**Professor
Jan Gehl**

